

# **A INTERRUPTÃO DOS ESTUDOS PELOS ESTUDANTES NOS CURSOS DE FÍSICA E MATEMÁTICA- EDUCAÇÃO À DISTÂNCIA**

**Prof. Beatriz Bittencourt Collere Hanff (estudo  
realizado no NUPA em 2007)**

# Objetivo

- Este trabalho teve a intenção de analisar um dos aspectos que tem afetado de forma significativa, não só a modalidade do ensino da Educação à Distância, mas também o ensino regular, qual seja, o reduzido número de alunos que permanecem cursando o Ensino Superior.

# Metodologia

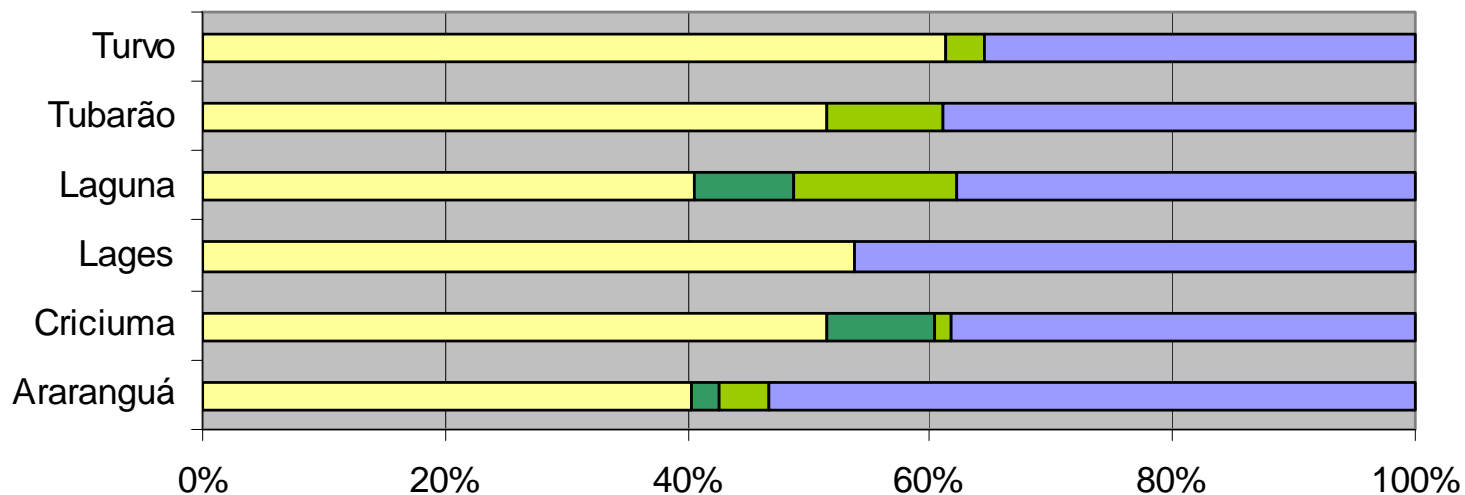
- 1) Coleta e acompanhamento das informações sobre a movimentação de alunos na Educação à Distância nos Cursos de Matemática e Física, em Santa Catarina, desenvolvidos pela UFSC – Universidade Federal de Santa Catarina em seis pólos antigos (de 2006-1 até 2007-1) e seis pólos novos (2007-1).

2) Utilização das informações de caracterização sócio-econômica dos alunos que ingressam nos cursos de Educação à Distância.

3) levantamento de informações através da aplicação de questionários, via e-mail, diretamente aos alunos que em algum momento do curso interromperam seus estudos, no sentido de compreender quais fatores vinham contribuindo para as interrupções escolares.

# Movimentação de alunos do Curso de Matemática - 2006-1 a 2007-1

Polos Antigos

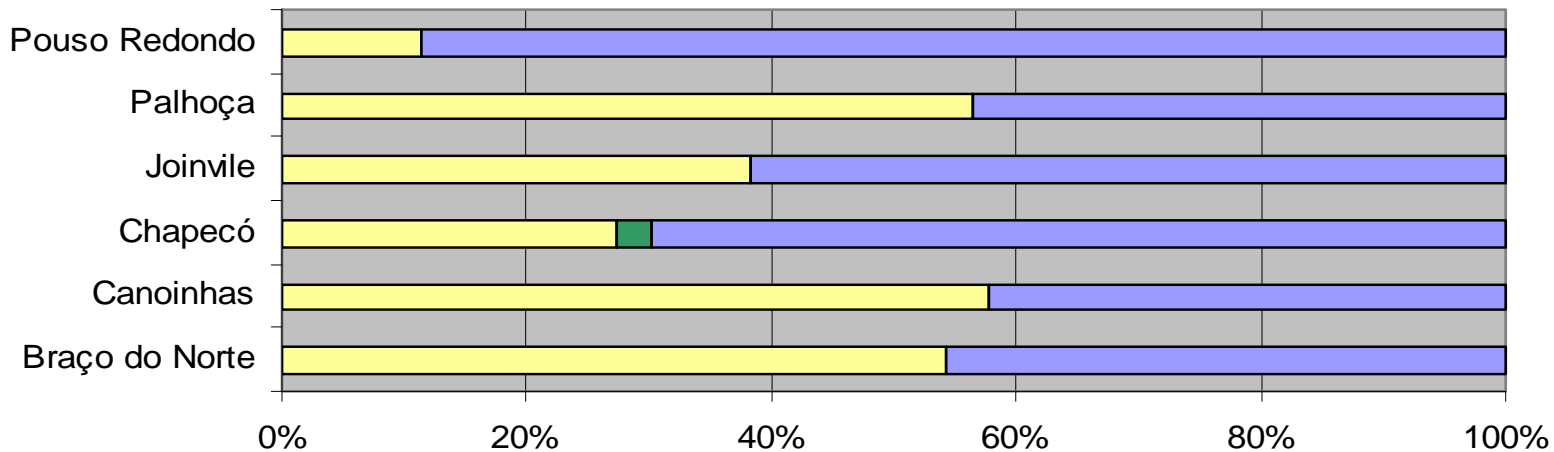


	Araranguá	Criciúma	Lages	Laguna	Tubarão	Turvo
■ Permanecem	25	26	18	14	25	11
■ Transferências expedidas	2	1	0	5	6	1
■ Transferências recebidas	1	6	0	3	0	0
■ Desistentes	19	35	21	15	33	19

■ Desistentes ■ Transferências recebidas ■ Transferências expedidas ■ Permanecem

# Movimentação de alunos do Curso de Matemática - 2007-1

**Polos Novos**

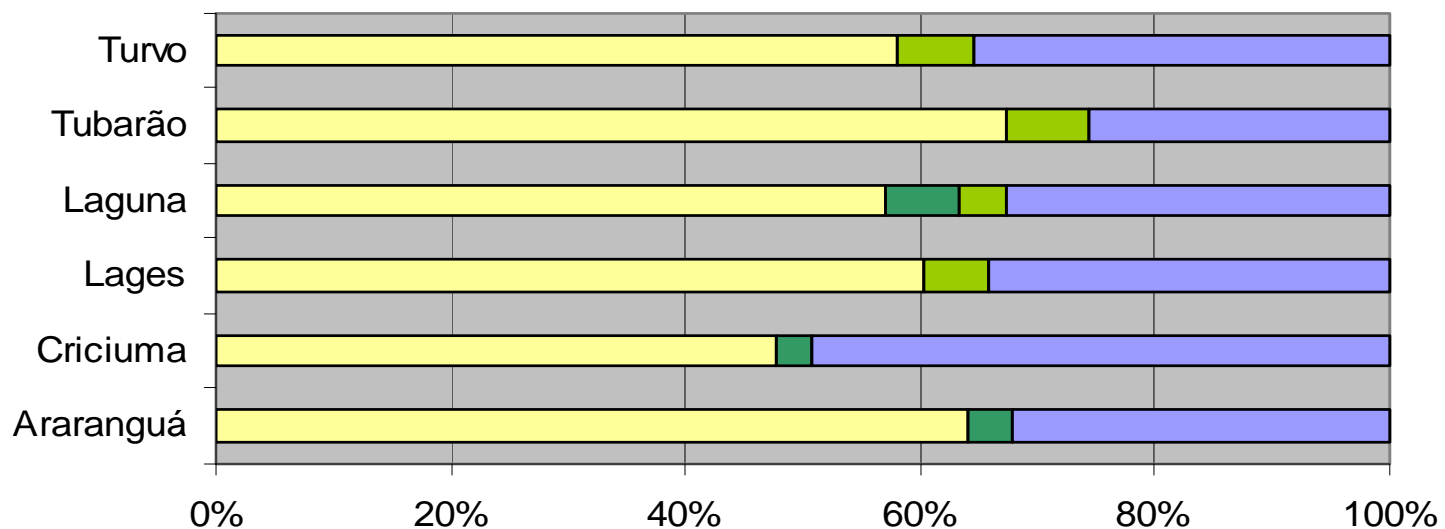


	Braço do Norte	Canoinhas	Chapecó	Joinvile	Palhoça	Pouso Redondo
■ Permanecem	16	19	23	29	27	47
■ Transferências expedidas	0	0	0	0	0	0
■ Transferências recebidas	0	0	1	0	0	0
■ Desistentes	19	26	9	18	35	6



## Movimentação de alunos do Curso de Física - 2006-1 a 2007-1

Polos Antigos



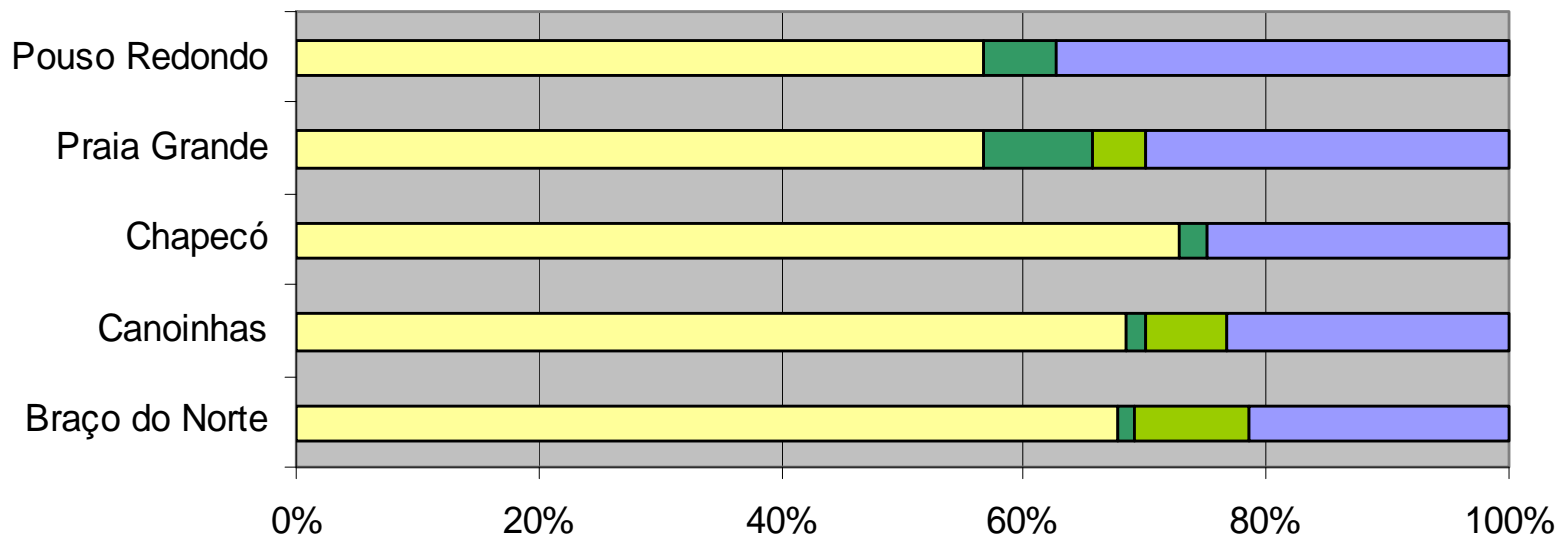
	Araranguá	Criciúma	Lages	Laguna	Tubarão	Turvo
■ Permanecem	17	34	25	16	11	11
■ Transferências expedidas	0	0	4	2	3	2
■ Transferências recebidas	2	2	0	3	0	0
■ Desistentes	34	33	44	28	29	18

■ Desistentes ■ Transferências recebidas ■ Transferências expedidas ■ Permanecem



# Movimentação de alunos do Curso de Física - 2006-1 a 2007-1

**Polos Novos**

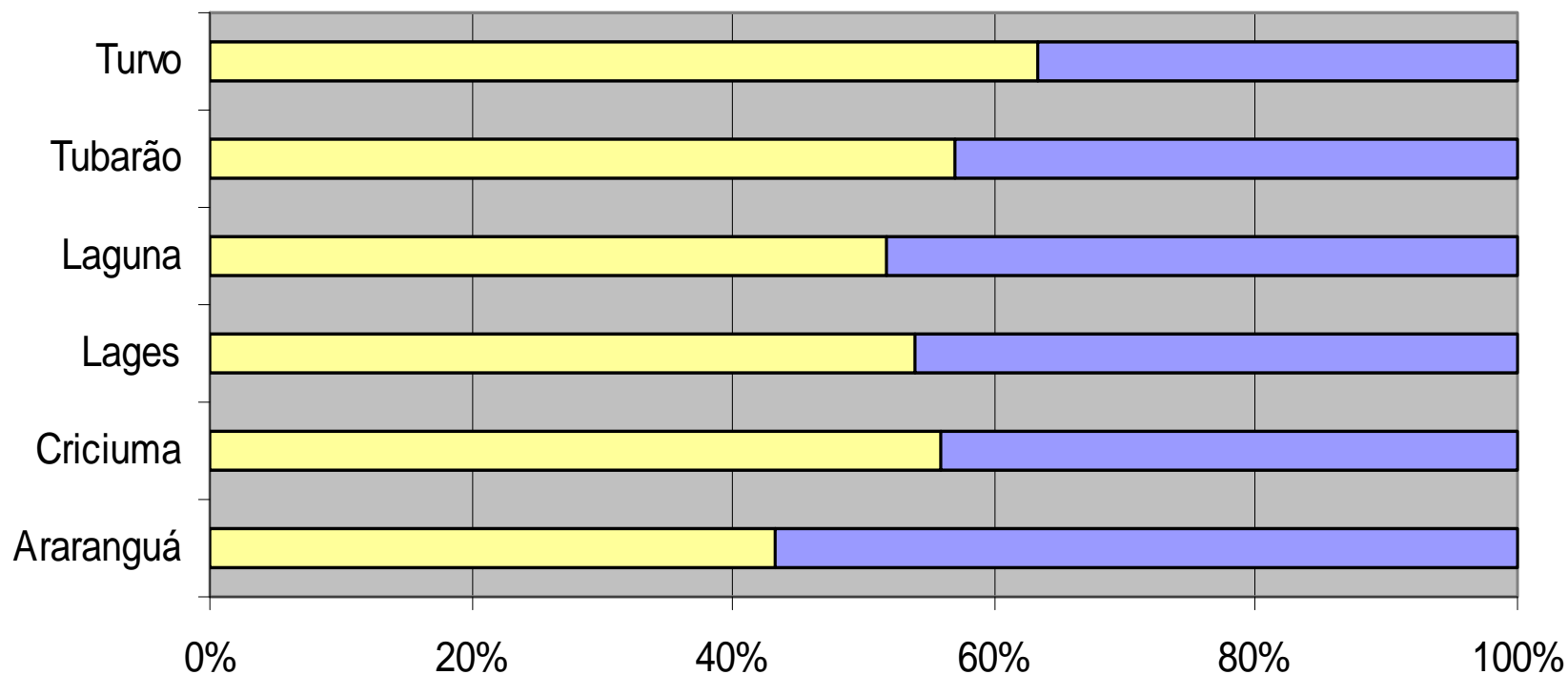


	Braço do Norte	Canoinhas	Chapecó	Praia Grande	Pouso Redondo
■ Permanecem	14	14	12	20	25
■ Transferências expedidas	6	4	0	3	0
■ Transferências recebidas	1	1	1	6	4
■ Desistentes	44	41	35	38	38

Desistentes
  Transferências recebidas
  Transferências expedidas
  Permanecem

# Movimentação de alunos do EAD - Curso de Matemática - 2006-1 a 2007-1

**Polos Antigos**

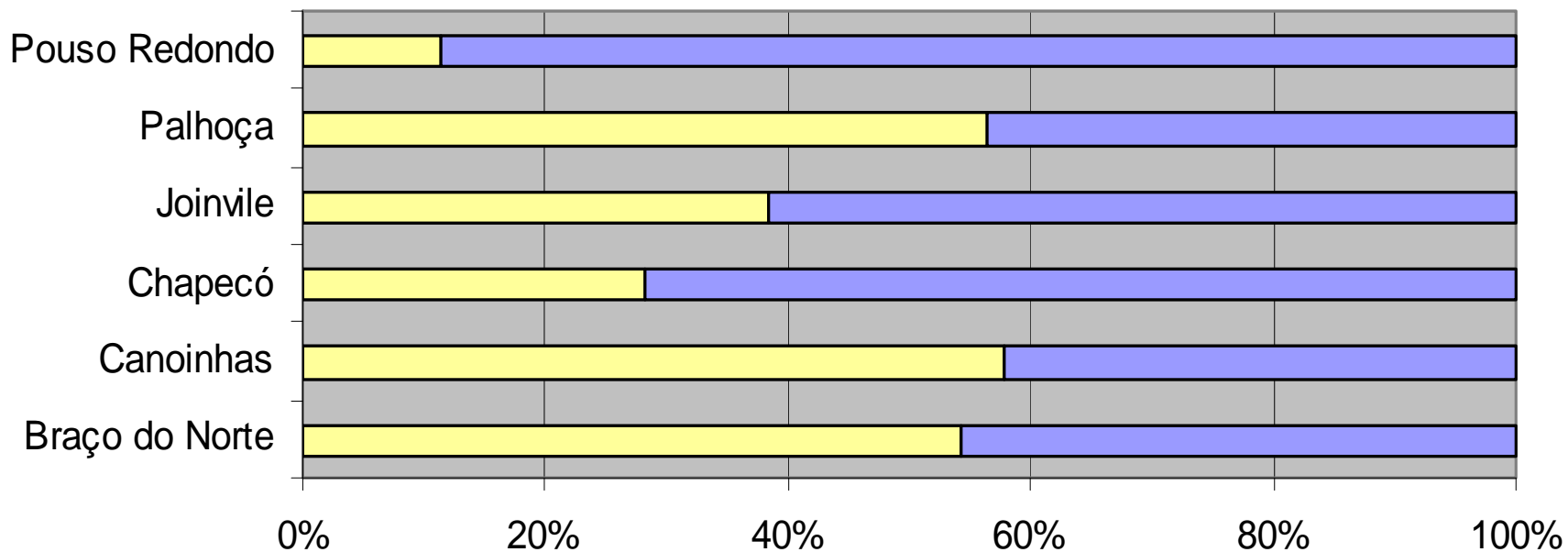


	Araranguá	Criciúma	Lages	Laguna	Tubarão	Turvo
■ Permanecem	25	26	18	14	25	11
■ Desistentes	19	33	21	15	33	19

■ Desistentes      ■ Permanecem

# Movimentação de alunos do EAD - Curso de Matemática - 2007-1

**Polos Novos**

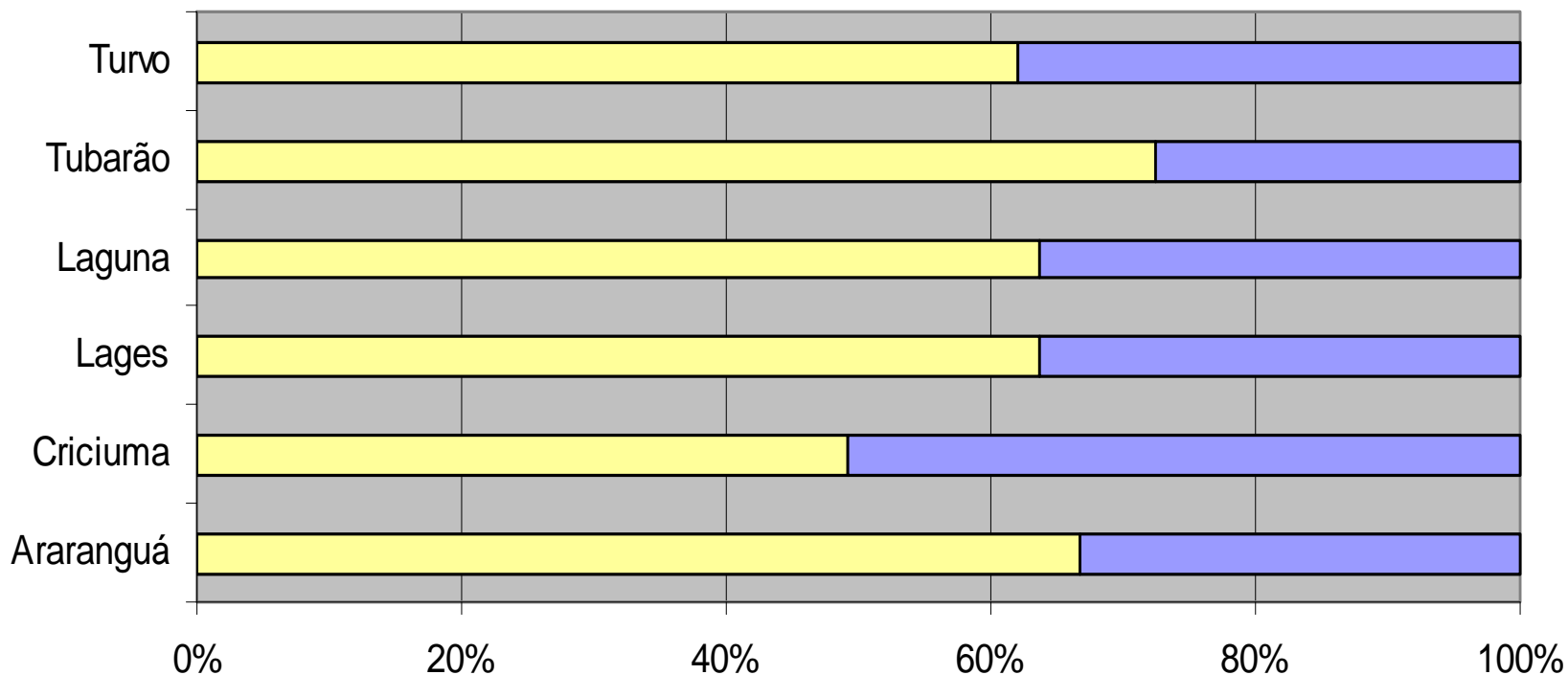


	Braço do Norte	Canoinhas	Chapecó	Joinvile	Palhoça	Pouso Redondo
■ Permanecem	16	19	23	29	27	47
■ Desistentes	19	26	9	18	35	6

■ Desistentes ■ Permanecem

# Movimentação de alunos do EAD - Curso de Física - 2006-1 a 2007-1

Polos Antigos

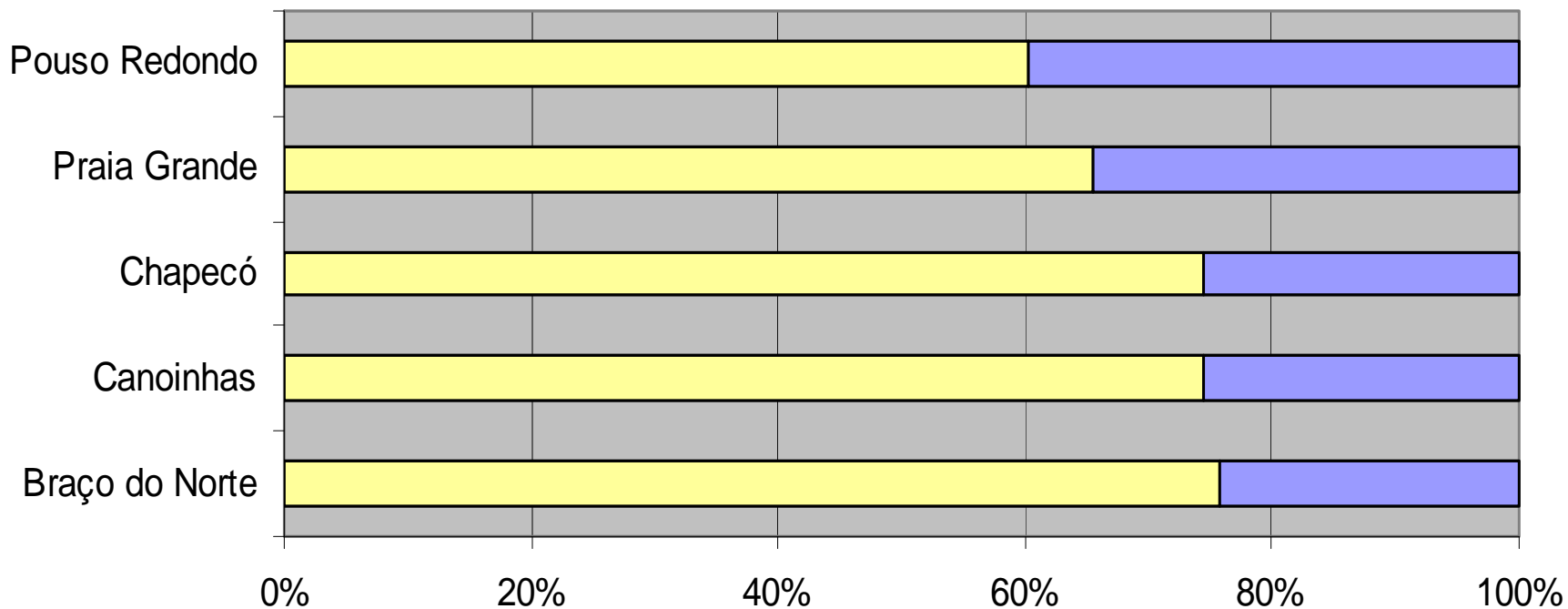


	Araranguá	Criciúma	Lages	Laguna	Tubarão	Turvo
■ Permanecem	17	34	25	16	11	11
■ Desistentes	34	33	44	28	29	18

■ Desistentes      ■ Permanecem

# Movimentação de alunos do EAD - Curso de Física - 2007-1

**Polos Novos**



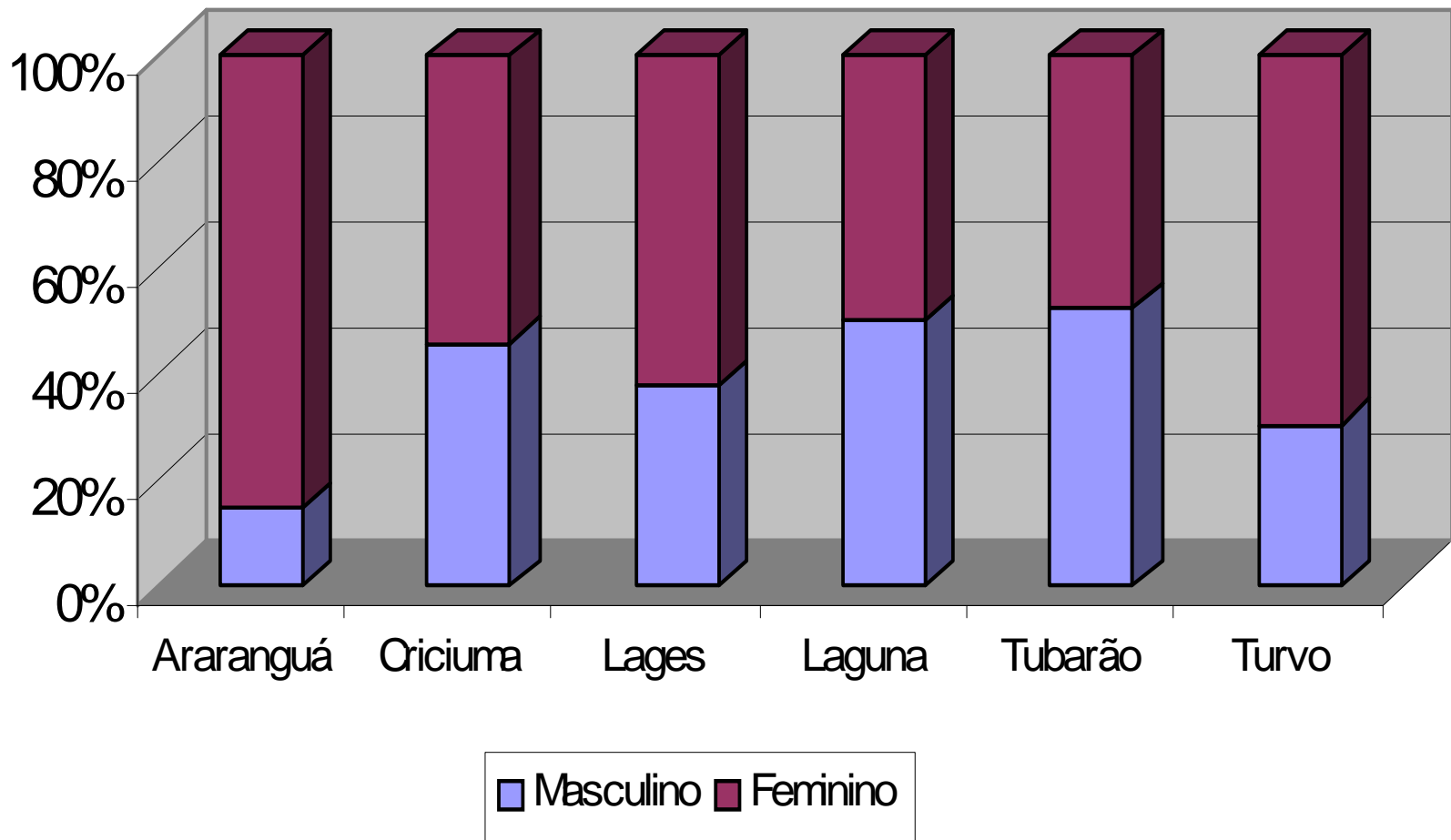
	Braço do Norte	Canoinhas	Chapecó	Praia Grande	Pouso Redondo
■ Permanecem	14	14	12	20	25
■ Desistentes	44	41	35	38	38

■ Desistentes

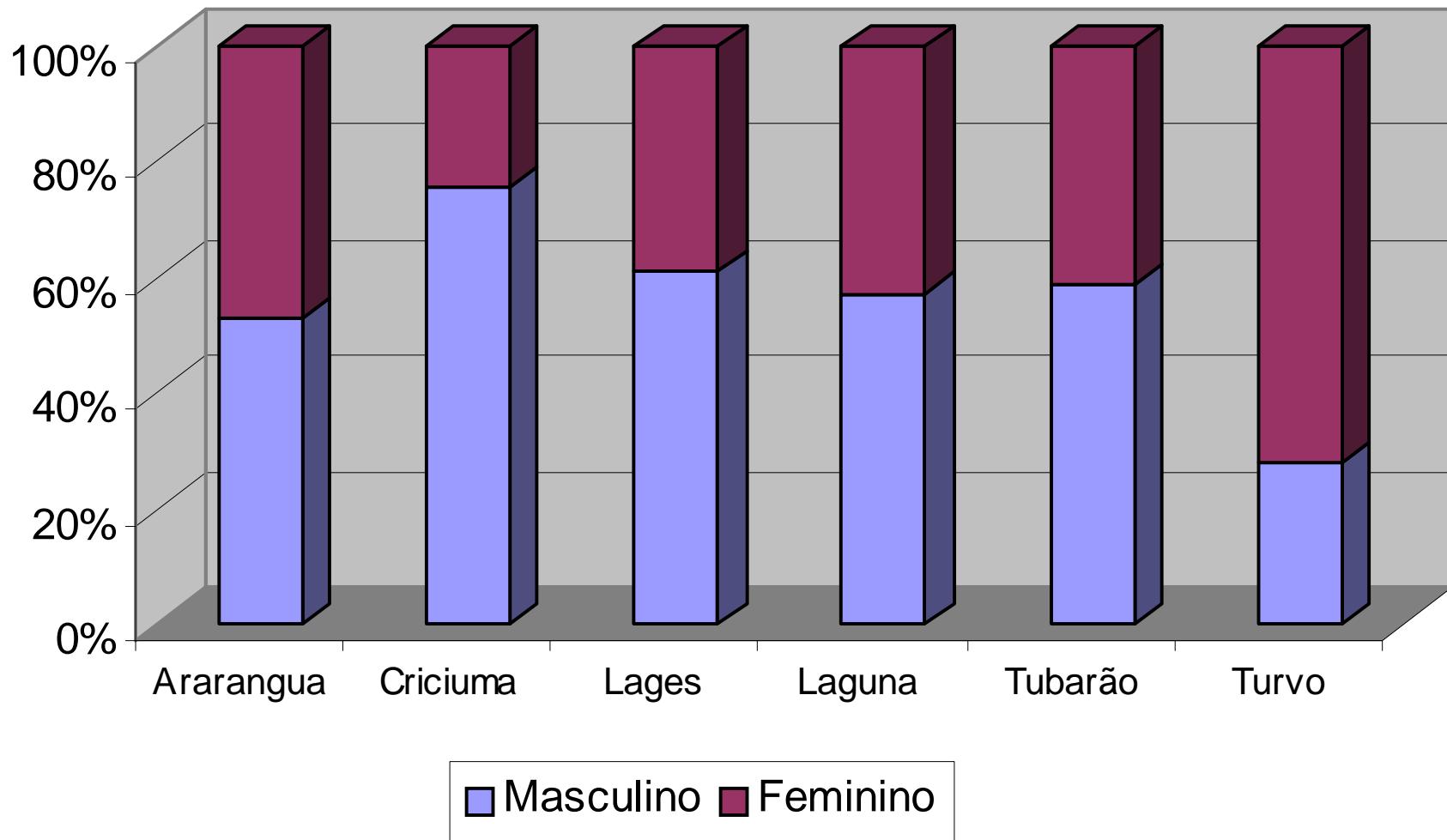
■ Permanecem

# Caracterização dos sujeitos

# Interrupção no Curso de Matemática em EAD por gênero - 2006 até 2007/1

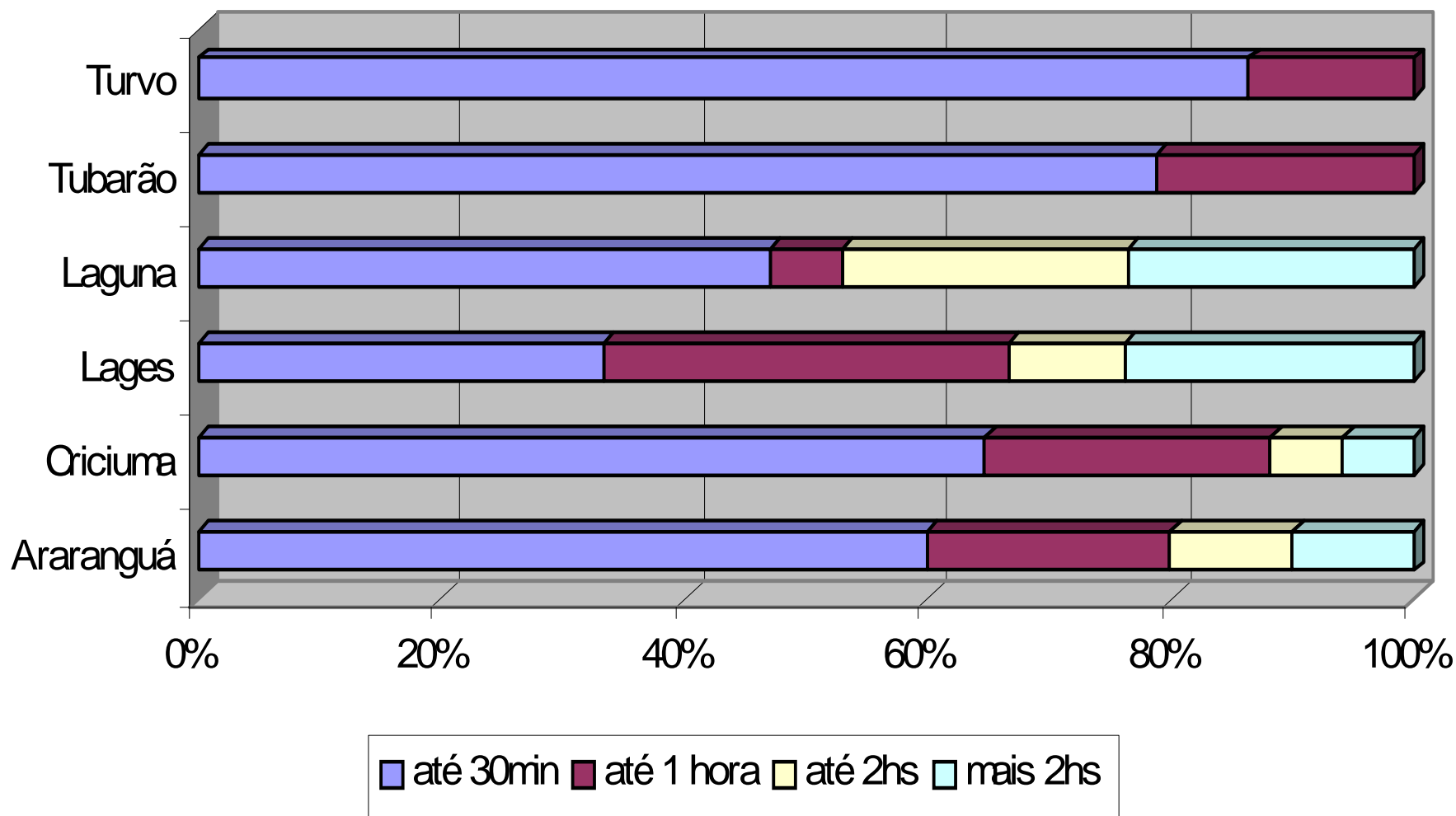


## Interrupção de Curso de Física em EAD por gênero - 2006 a 2007/1

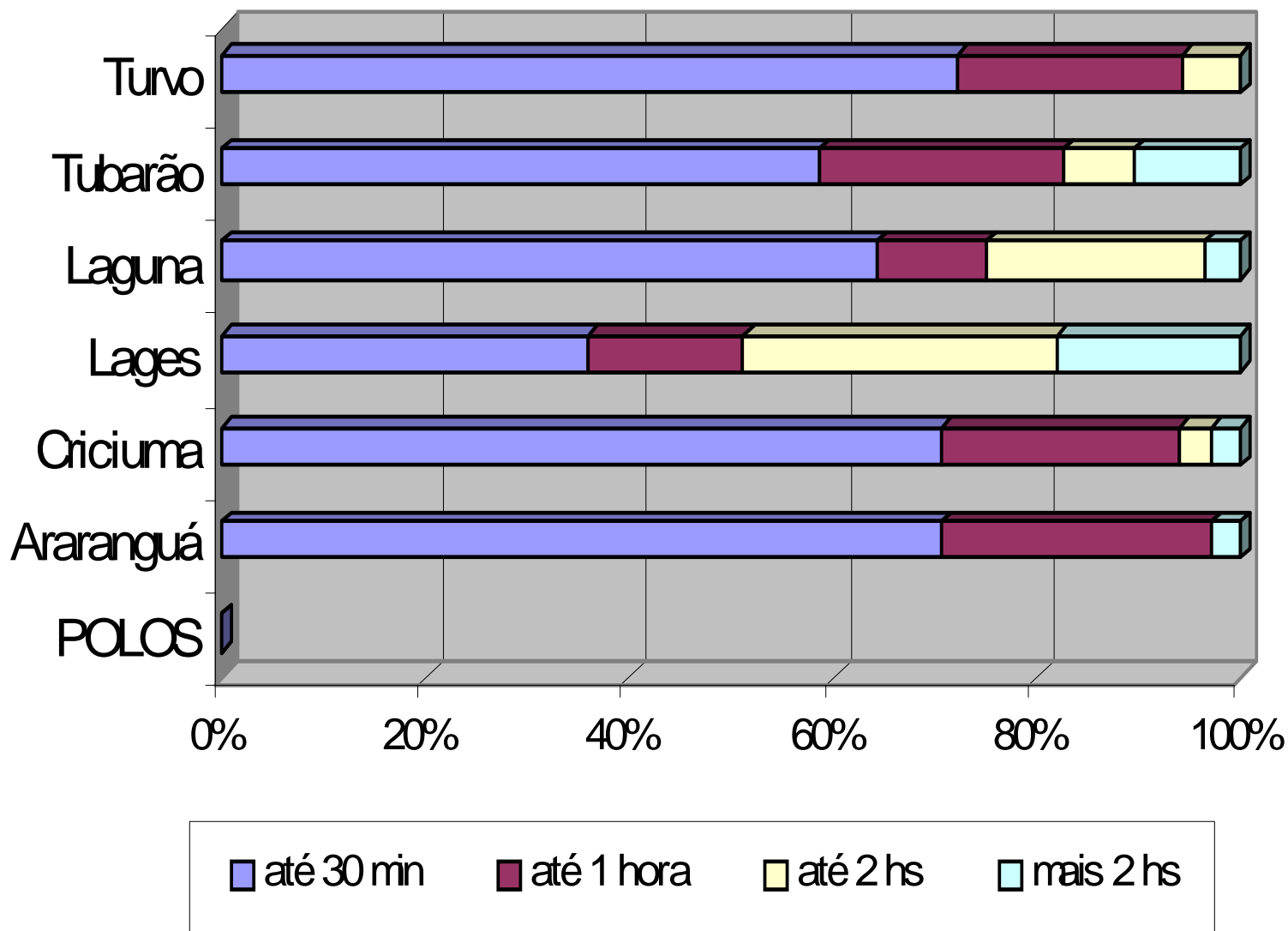




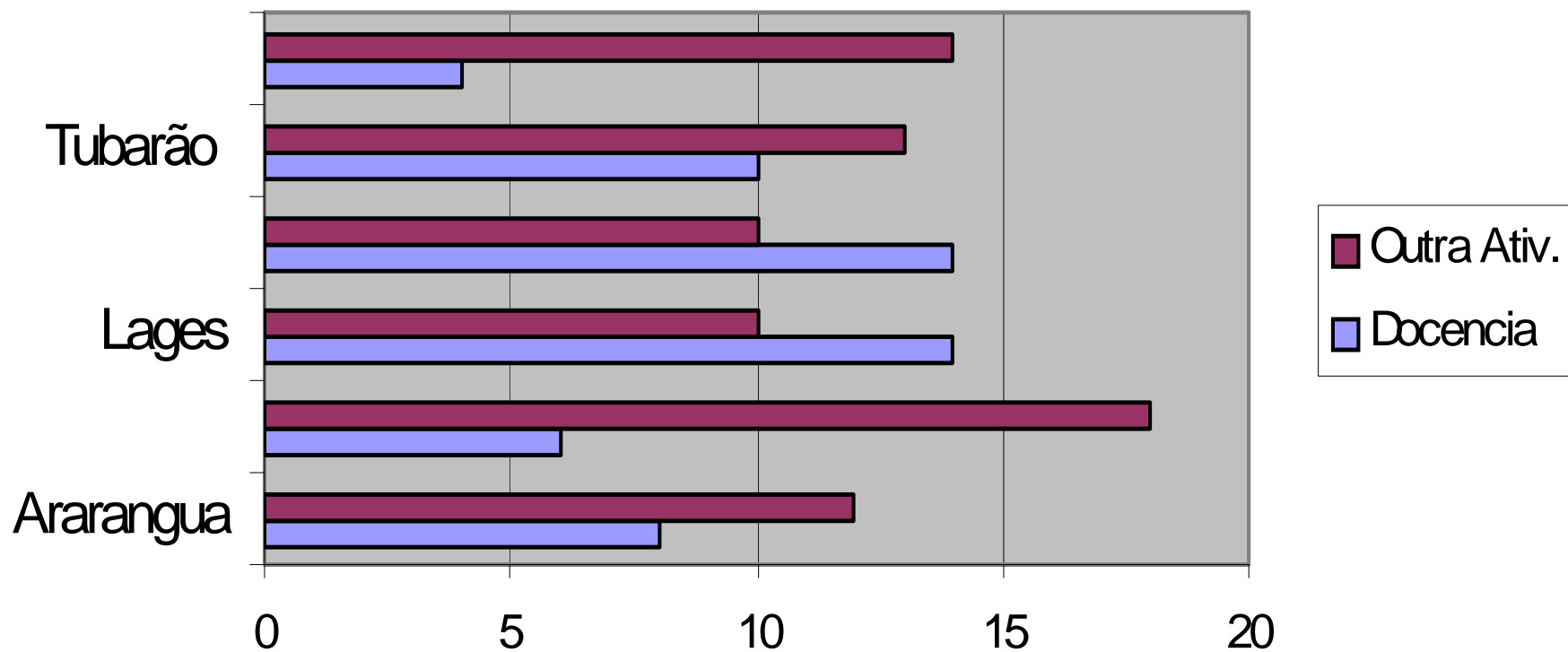
# Tempo de locomoção ao polo no Curso de EAD em Matemática -2006



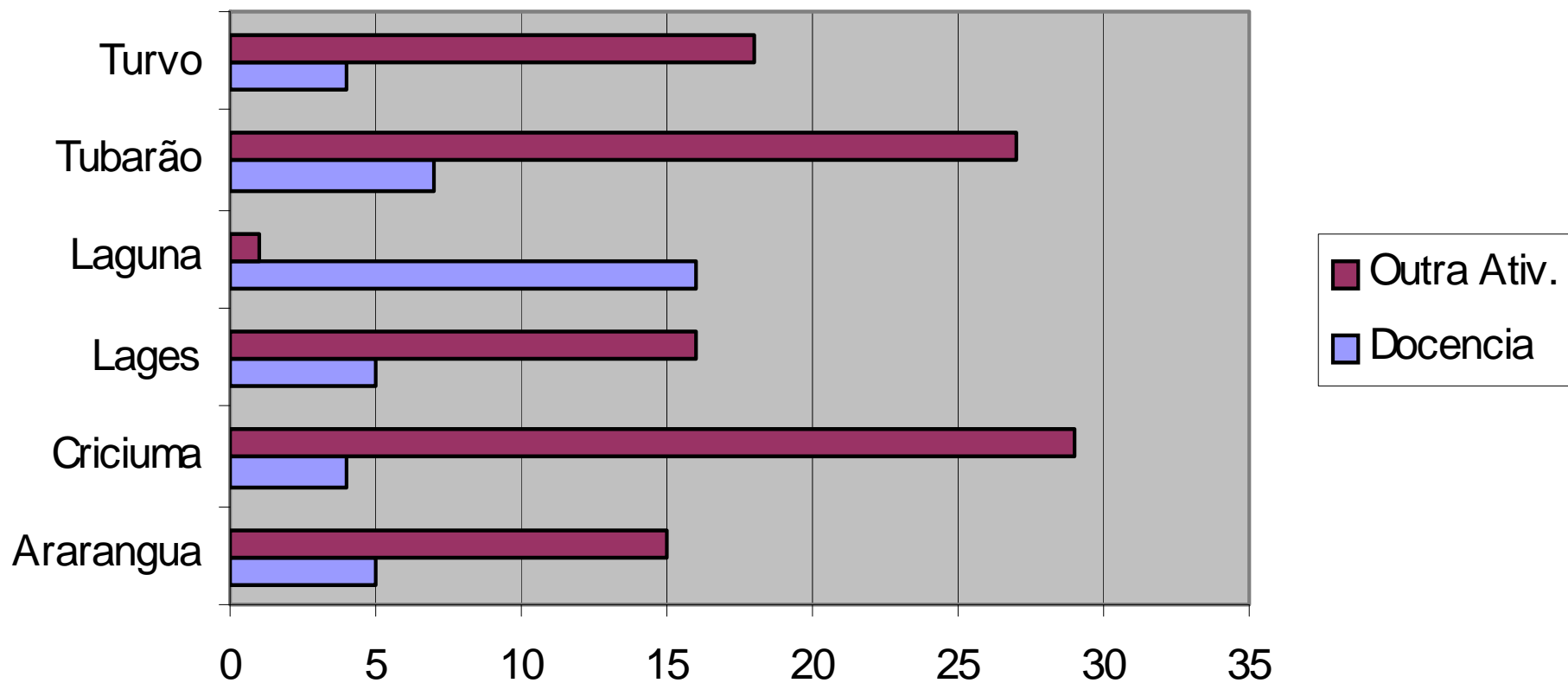
# Tempo de locomoção ao polo no Curso de EAD Física - 2006/1



# Ocupação profissional dos alunos do Curso de EAD Matemática que interromperam seus estudos

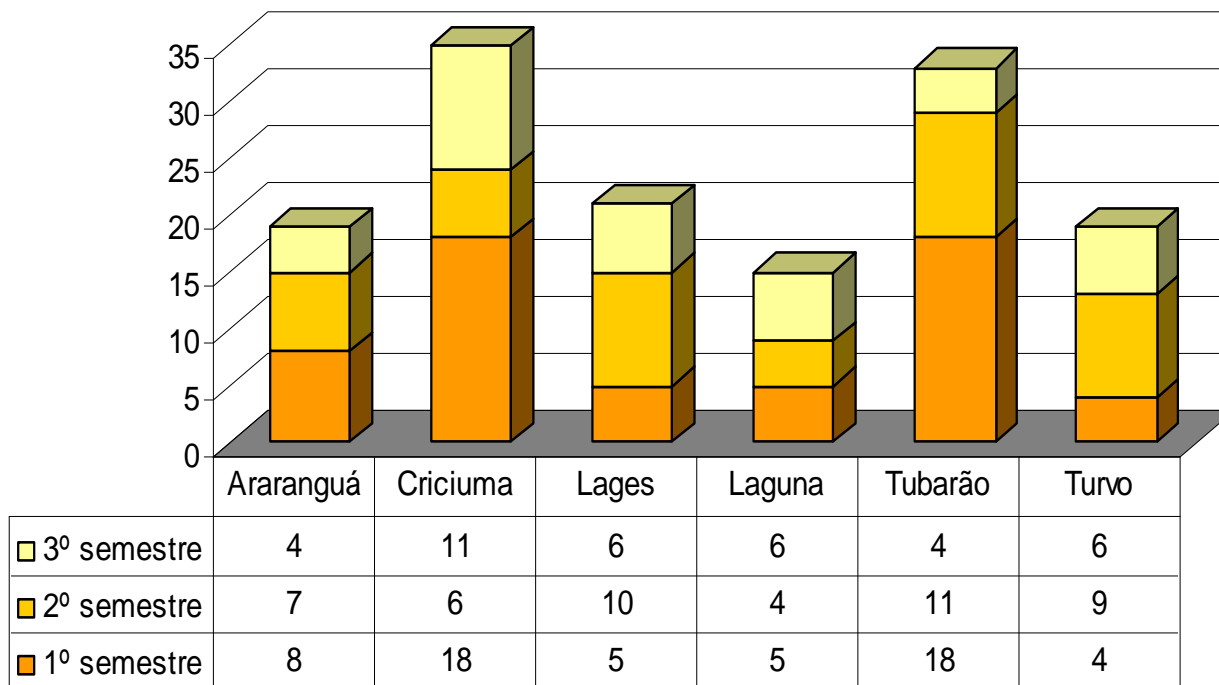


## Ocupação profissional dos alunos do Curso de EAD Física que interromperam seus estudos

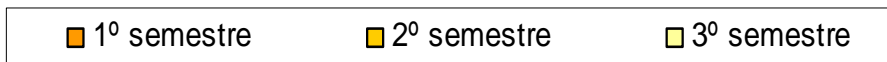


# Movimentação dos alunos

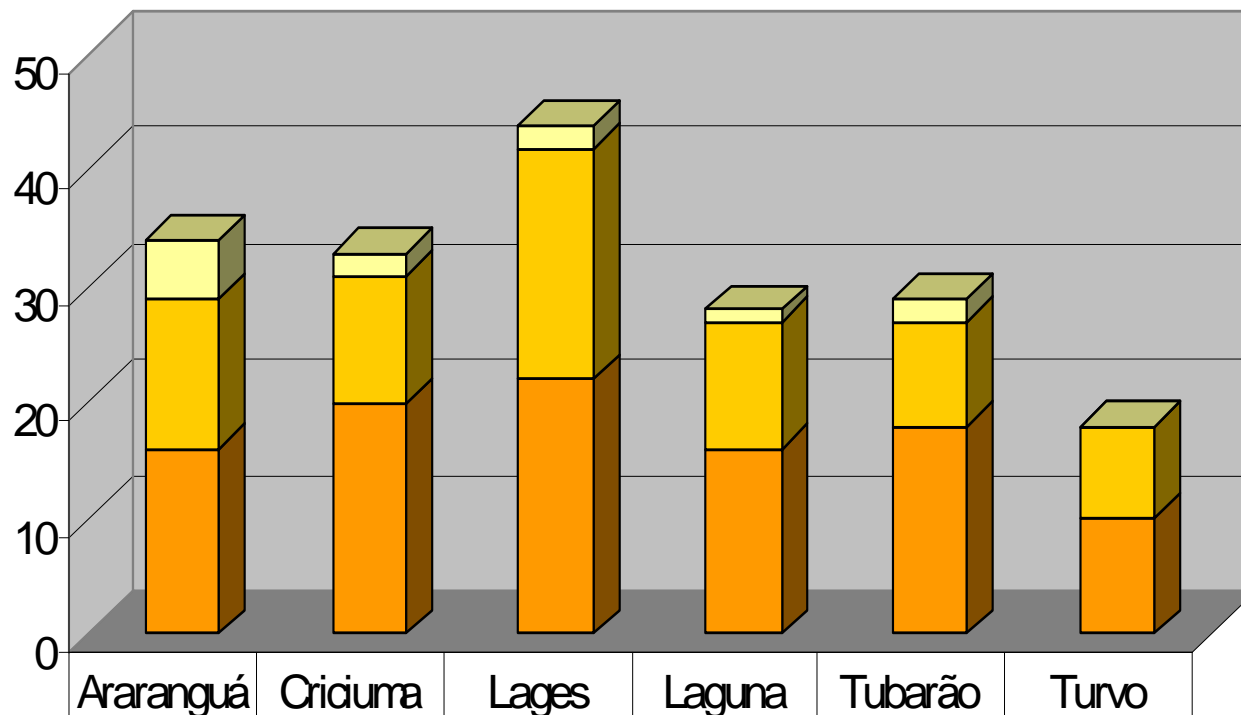
# Desistências de alunos do EAD - Curso de Matemática- por semestre letivo - 2006-1 a 2007-1



Polos Antigos



# Desistências de alunos do EAD - Curso de Física - por semestre letivo - 2006-1 a 2007-1



3º semestre	5	2	2	1	2	0
2º semestre	13	11	20	11	9	8
1º semestre	16	20	22	16	18	10

1º semestre

2º semestre

3º semestre

**A INTERRUPÇÃO DOS  
CURSOS SEGUNDO O  
DEPOIMENTO DOS ALUNOS**



<b>Cursos de EAD Santa Catarina</b>	<b>Nº de alunos que interromperam</b>	<b>Nº questionários enviados via email</b>	<b>Nº questionários devolvidos</b>	<b>% de volução dos questionários</b>
<b>Matemática</b>	<b>255</b>	<b>212</b>	<b>51</b>	<b>20,0 %</b>
<b>Física</b>	<b>382</b>	<b>320</b>	<b>65</b>	<b>17,0 %</b>
<b>Total</b>	<b>637</b>	<b>532</b>	<b>116</b>	<b>18,2,%</b>

# Fatores que contribuíram para a interrupção dos estudos

- A) A distância dos polos;
- B) A relação com o trabalho e o tempo de dedicação ao estudo;
- C) A organização dos cursos e das atividades (presenciais);
- D) As dificuldades com os conteúdos, as formas de atendimento de professores e tutores, o ambiente virtual e materiais de apoio;

- E) A expectativa de ter um curso presencial dentro da EAD;
- F) Mudanças para outros cursos presenciais e à distância;
- G) Outra graduação;
- H) Questões familiares.