

Sistema de Acompanhamento e Avaliação de Disciplinas – SAAD

Programa UAB/UFSC

Núcleo de Avaliação – cEaD/UFSC

Cursos UAB/UFSC

Em 2007 ingressaram:

- 2.176 estudantes
- 7 cursos de graduação
- 31 polos
- 8 estados
- 5 regiões brasileiras

Em 2009 ingressaram:

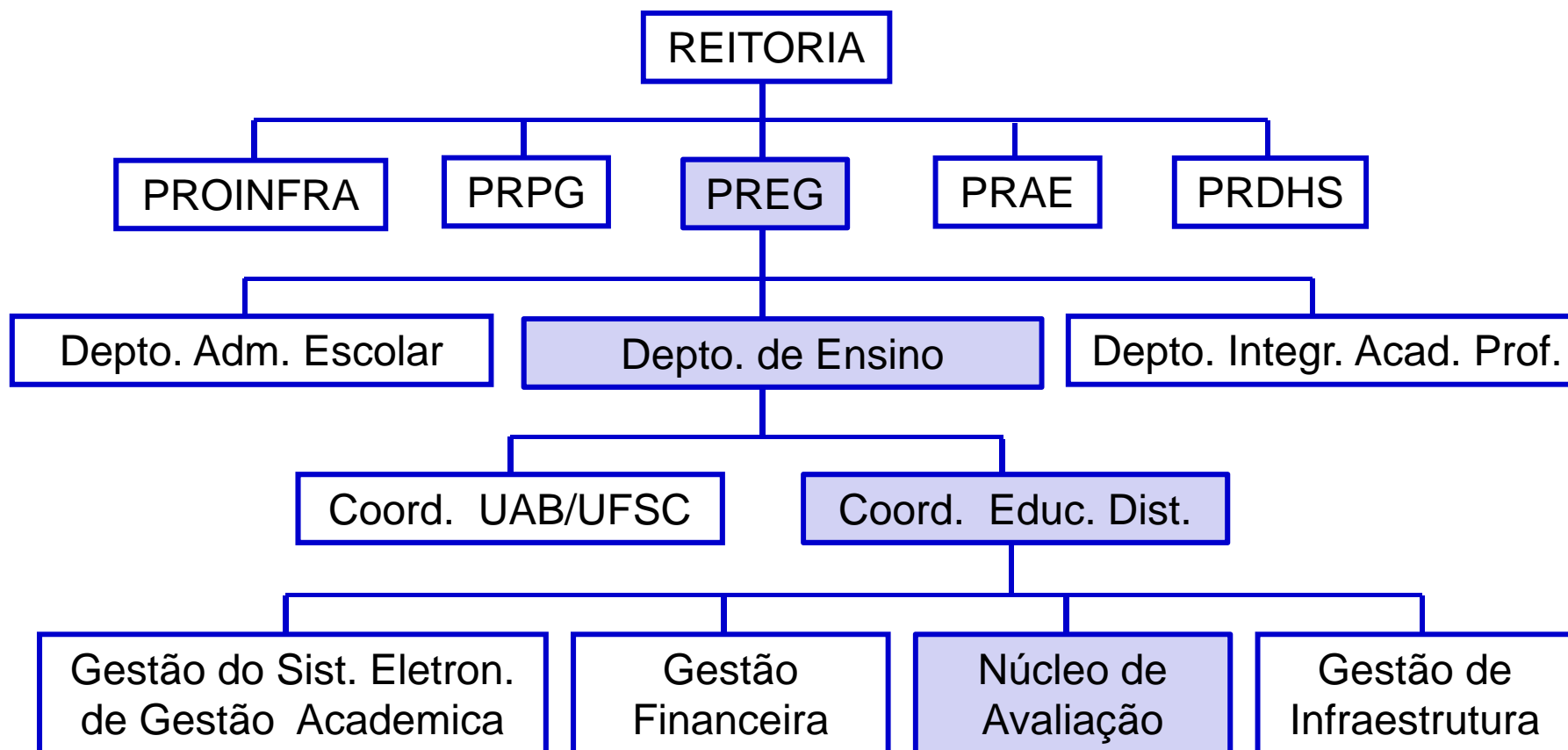
- 1.027 estudantes
- mais 2 cursos de graduação
- 4 especializações
- 4 extensões
- mais 8 polos em SC

Equipe Multidisciplinar: coordenadores de curso e de polos, professores, técnicos, tutores e *designers*.

Modelo Didático: materiais impressos, videoconferência, vídeo-aulas, encontros presenciais nos polos e sala virtual.

Mediação pedagógica: Ambiente Virtual de Ensino-Aprendizagem (*Moodle*)
→ Campus Virtual

Núcleo de Avaliação – UAB/UFSC



Núcleo de Avaliação – UAB/UFSC

→ Gestão pró-ativa

- conhecer o público
 - acompanhar o processo
 - alertas precoces
- prevenir a **evasão** e promover a **permanência**

→ Processo regulatório

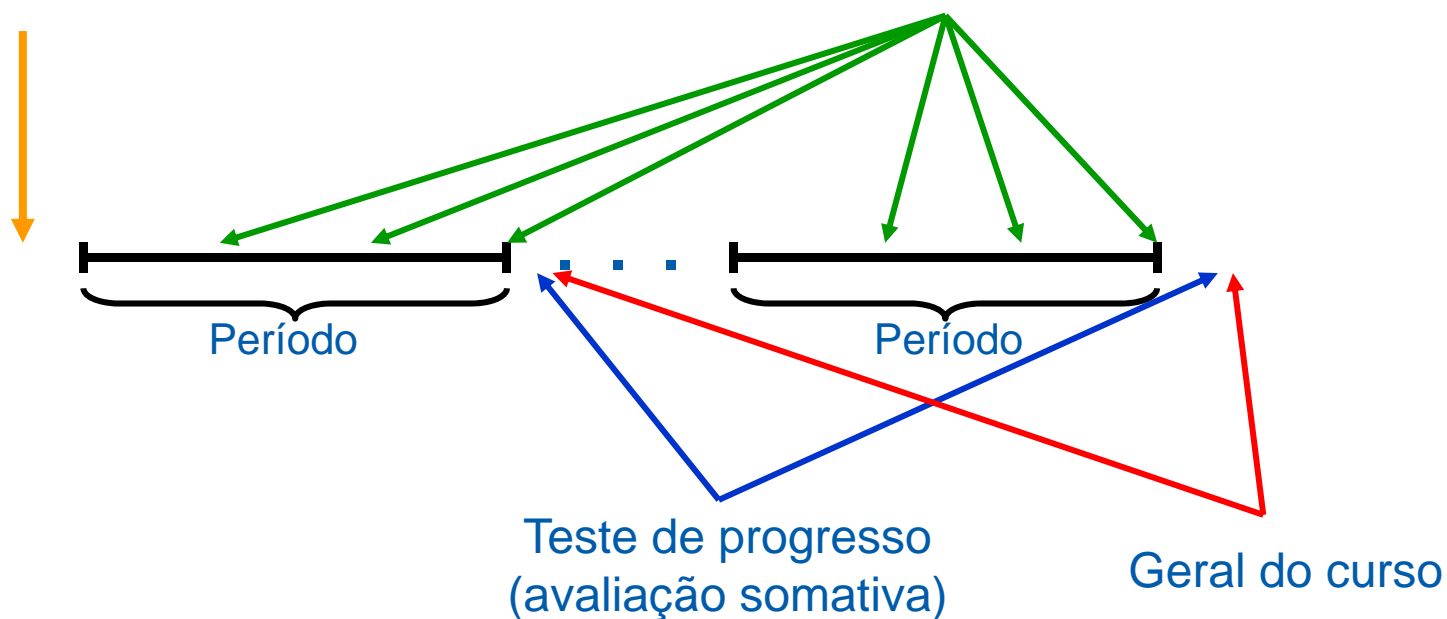
Credenciamento e re-credenciamento: instituições, cursos e pólos

SINAES: (Lei 10.861, 14/04/04) (CNE / Cam. Educ. Superior / SEED)	{	ENADE ACG (comissões externas) IES (CPAs e avaliação externa INEP)
---	---	--

O que e quando avaliar?

Perfil do estudante
(matrícula inicial)

Ensino-aprendizagem
(avaliação formativa)



O que e quando avaliar?

**Perfil dos ingressantes → Estratégias didático-pedagógicas
Risco de evasão**

- Relação de candidatos x vaga
- Questionário sócio-econômico
- (Desempenho no vestibular)

O que e quando avaliar?

ENSINO - APRENDIZAGEM

→ **Categorias do Instrumento de Avaliação de Cursos de Graduação do SINAES (Portaria 563, 21/02/06, Art. 2º.)**

Dimensões:

- **Material didático**
- **Plano de ensino**
- **Infraestrutura (Ambiente Virtual de Ensino-Aprendizagem)**
- **Corpo social: docentes, discentes e técnicos-administrativos**

O que e quando avaliar?

ENSINO - APRENDIZAGEM

Sistema de Acompanhamento e Avaliação de Disciplinas (SAAD)

- Identifica fragilidades e potencialidades
- Processo *on-line* → agilidade na coleta de dados e na disponibilização dos resultados
- Dá visibilidade aos resultados avaliativos (transparência)
- Faz um registro histórico do processo

O que e quando avaliar?

ENSINO - APRENDIZAGEM

Quem avalia?

- **Estudantes**
- Tutores
- Professores
- Coordenadores

Instrumentos
de avaliação
específicos

Questões:

- Fechadas
- Abertas

O que e quando avaliar?

ENSINO - APRENDIZAGEM

Participação espontânea → Sensibilização e motivação

PÚBLICO:

- Estudantes

AÇÕES:

- Mobilização de coordenadores de polo, tutores presenciais e professores
- E-mail com link para o formulário de coleta (questionário)
- Logo no AVEA do curso
- Logo no Portal EaD-UFSC
- Módulo Acompanhamento
- Em estudo: crédito de atividade complementar



PERMANÊNCIA x **EVASÃO**

Evasão discente

Presencial → Evasão presumida

EaD → Evasão presumida

.

Evasão discente – Início do 2º. período

CURSO	Polos UAB	Matrículas UAB	% Evasão UAB		% Evasão Presencial	
			2008.1	2008.2	2008.1	2008.2
L.L.Portuguesa	6	248	32,2	11,3	26,2	
L.L.Espanhola	5	257	31,1	15,9	---	
C.Contábeis	14	525	28,9	7,3	4,9	
C.Econômicas	11	328	28,9	14,9	8,9	
Filosofia	3	199	26,6	21,4	---	
Administração	15	575	21,9	5,2	10,8	
C.Biológicas	1	44	20,5	7,9	7,0	
Total	-	2.176	27,1	14,5	9,1	

Pesquisa entre evadidos – edições iniciais: fatores que levaram à evasão

Fatores relatados pelos estudantes evadidos	%
Pouco tempo para estudar (compromissos profissionais / familiares)	66
Subestimou o esforço necessário para fazer o curso	59
Dificuldades para participar nas atividades presenciais no polo	57
Dificuldades com o AVEA e com o atendimento de professores e tutores	38
Avaliações inadequadas e prazos curtos para as tarefas	34
Decisão de cursar foi equivocada	27
Dificuldades de acesso a computador com Internet	22
Expectativa de curso com mais aulas expositivas	21

Pesquisa entre evadidos – turmas 2009/2: fatores que levaram à evasão

Fatores relatados pelos estudantes evadidos	%
Dificuldades para participar nas atividades presenciais no polo	55
Subestimou o esforço necessário para fazer o curso	50
Expectativa de curso com mais aulas expositivas	46
Pouco tempo para estudar (compromissos profissionais / familiares)	41
Subestimou o esforço necessário para fazer o curso	41
Falta de base no ensino médio	41
Curso não correspondeu às expectativas	39
Dificuldades com o AVEA e com o atendimento de professores e tutores	36

Pesquisa entre evadidos – causas:

Desinformação sobre as demandas para aluno EaD:

Dedicação de tempo ao estudo = disponibilidade e disciplina

Expectativa de aulas expositivas (modalidade presencial)

Familiaridade com o uso e acesso à Internet

Deslocamentos periódicos ao polo

Expectativa de facilidades para cursar a graduação

Prevenção da evasão

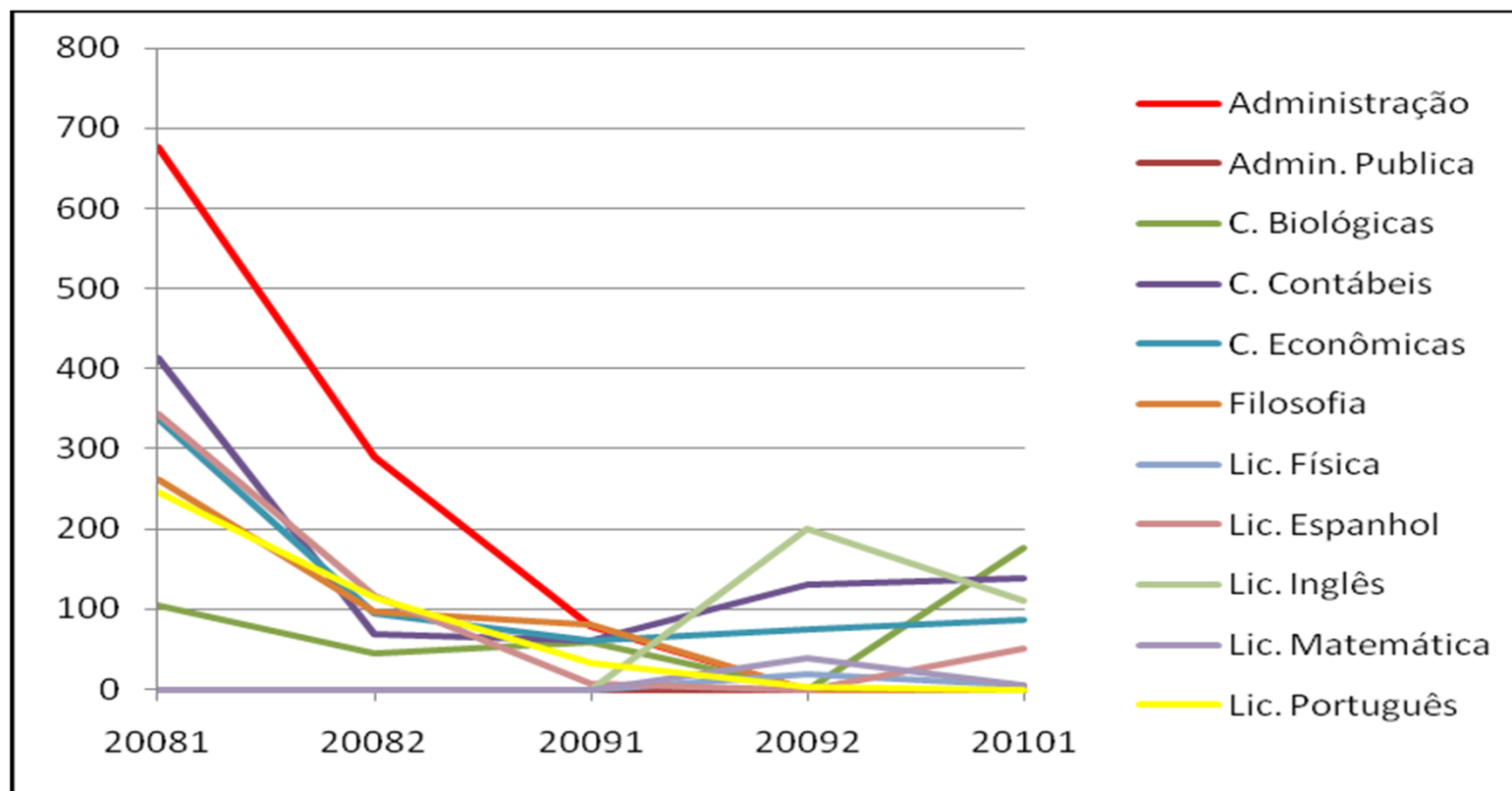
- Informações prévias sobre requisitos para alunos EaD:
 - Edital e inscrições para vestibular, portais dos cursos, etc.
 - Pontos críticos (tempo, esforço e deslocamentos)
 - Alerta para níveis de evasão
- Reformulação do questionário sócio-econômico
- Revisão das provas constantes do vestibular

Perspectivas do SAAD

- Avaliação por: Tutores
Professores
Coordenadores
- Avaliação somativa (Teste de progresso)
- Adoção no ensino presencial

Questões:

- Participação discente descendente

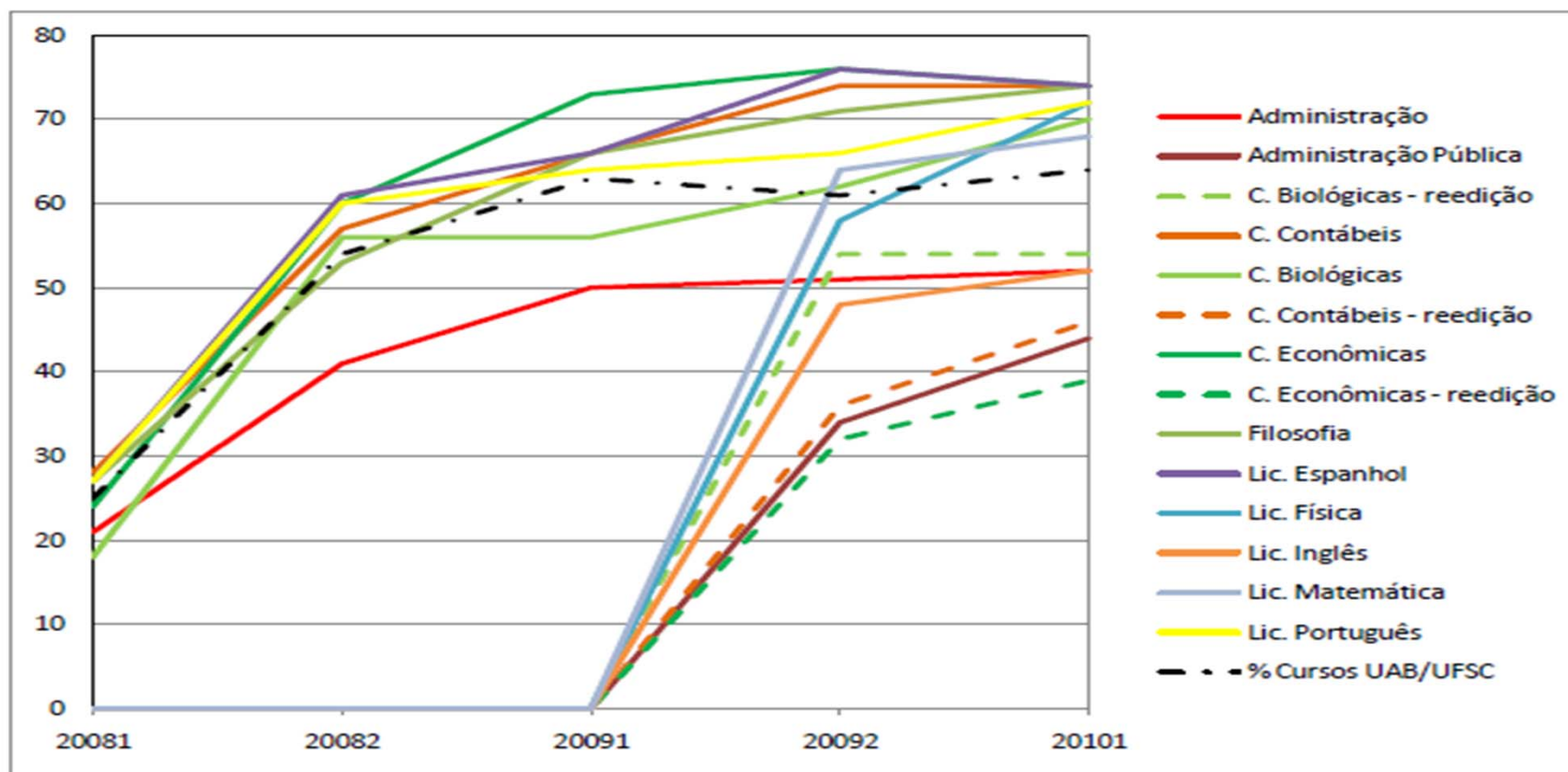


Questões:

- Utilização dos resultados pelos gestores
 - Pouca cultura e resistência à avaliação
 - Pouca cultura e experiência em gestão
 - Inexistência de fórum para discussões integradas
 - Ações isoladas do planejamento institucional

Questões:

- Evasão discente



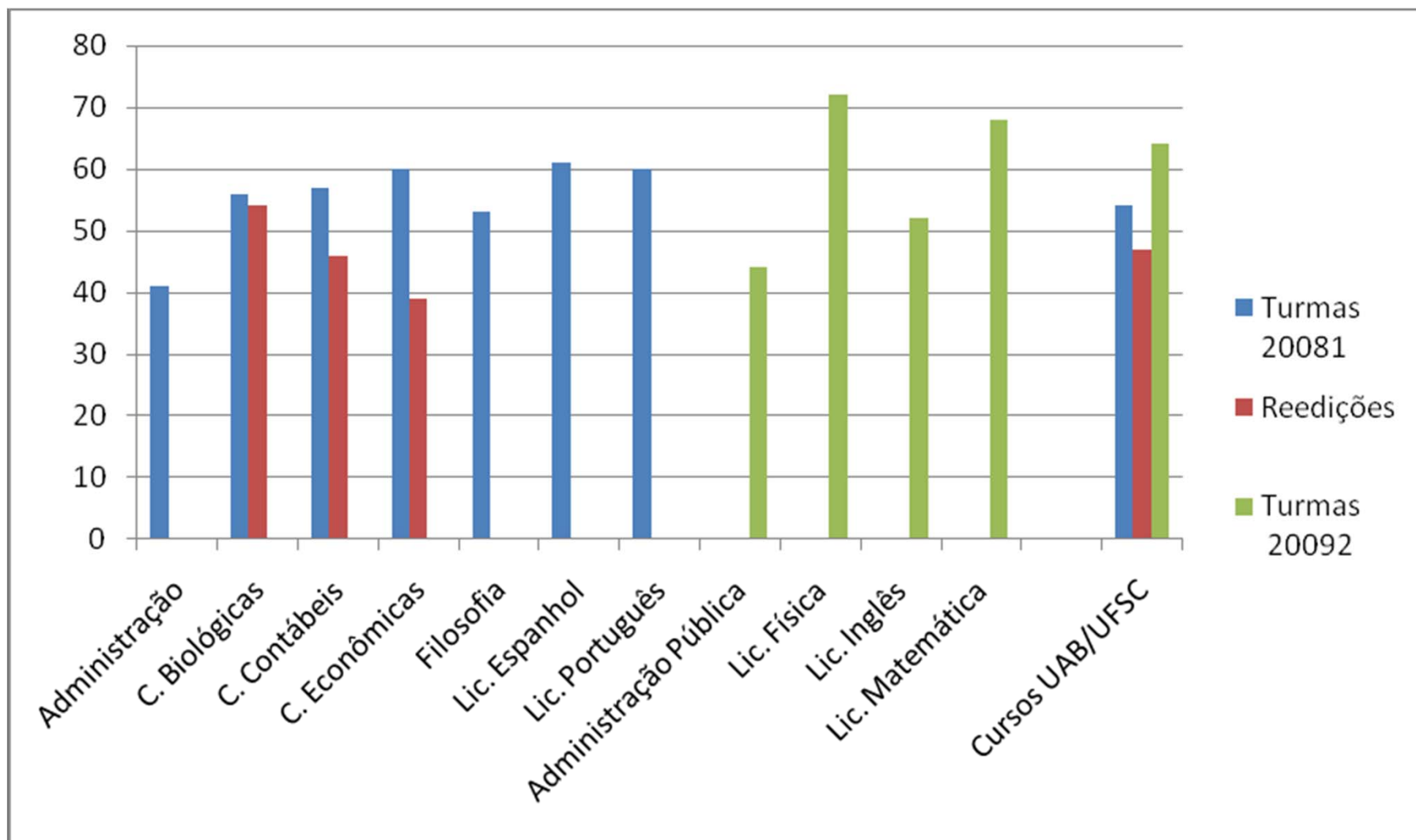
SLIDES ALTERNATIVOS

Perfil de ingressantes:

Candidatos x vagas

Risco de evasão

Polo	UF	Curso																					TOTAL					
		CONT			ADM			ECON			PORT			ESPANHOL			FILOSOFIA			BIOLOGIA								
		Inc	Vag	CV	Inc	Vag	CV	Inc	Vag	CV	Inc	Vag	CV	Inc	Vag	CV	Inc	Vag	CV	Inc	Vag	CV	Inc	Vag	CV			
MATA DE SÃO JOÃO	BA				170	50	3,4																			170	50	3,4
DIVINOLÂNDIA DE MINAS	MG										138	50	2,8													138	50	2,8
SÃO GABRIEL DO OESTE	MS	83	50	1,7																						83	50	1,7
ESPERANTINA	PI	79	50	1,6																						79	50	1,6
CIDADE GAÚCHA	PR				245	50	4,9				49	20	2,5	48	50	1,0										342	120	2,9
CRUZEIRO DO OESTE	PR	232	50	4,6	353	50	7,1				161	50	3,2													746	150	5,0
FOZ DO IGUAÇÚ	PR													254	50	5,1										254	50	5,1
IBAITÍ	PR																85	50	1,7							85	50	1,7
PARANAGUA	PR				225	50	4,5																			225	50	4,5
PATO BRANCO	PR										154	50	3,1	211	100	2,1	247	100	2,5	243	50	4,9				855	300	2,9
AMAJARI	RR	52	20	2,6																						52	20	2,6
BOA VISTA	RR	382	50	7,6	320	20	16,0	105	20	5,3																807	90	9,0
BONFIM	RR				75	20	3,8																			75	20	3,8
CANTÁ	RR							94	20	4,7																94	20	4,7
CARACARÁI	RR							35	20	1,8																35	20	1,8
CAROEBE	RR				69	20	3,5																			69	20	3,5
IRACEMA	RR							69	20	3,5																69	20	3,5
MUCAJAI	RR				119	20	6,0																			119	20	6,0
NORMANDIA	RR							46	20	2,3																46	20	2,3
PACARAÍMA	RR	39	20	2,0																						39	20	2,0
RORAINÓPOLIS	RR	34	20	1,7																						34	20	1,7
SÃO LUIZ DO ANAUA	RR	52	20	2,6																						52	20	2,6
UIRAMUTÁ	RR				61	20	3,1																			61	20	3,1
HULHA NEGRA	RS	54	20	2,7	102	50	2,0	41	50	0,8																197	120	1,6
JACUIZINHO	RS	169	50	3,4	226	50	4,5	89	50	1,8																484	150	3,2
SÃO FRANCISCO DE PAULA	RS	94	50	1,9	191	50	3,8	55	50	1,1																340	150	2,3
SEBERI	RS	108	50	2,2	315	50	6,3	97	50	1,9																520	150	3,5
TAPEJARA	RS	189	50	3,8	259	50	5,2	80	50	1,6																528	150	3,5
TIO HUGO	RS	127	50	2,5	212	50	4,2	54	50	1,1																393	150	2,6
TREZE TILIAS	SC										75	50	1,5	62	50	1,2										137	100	1,4
VIDEIRA	SC										261	50	5,2	231	50	4,6	210	50	4,2							702	150	4,7
Total		1694	550	3,1	2942	600	4,9	765	400	1,9	838	270	3,1	806	300	2,7	542	200	2,7	243	50	4,9	7830	2370	3,3			



SAAD

Módulo COLETA



Sistema de Acompanhamento e Avaliação de Disciplinas (SAAD)

Prezado (a) estudante você está convidado a participar de um processo de auto-avaliação institucional que tem como propósito maior a melhoria contínua dos cursos ofertados pela UFSC - (saiba mais em `AJUDA`). Disponibilizamos aqui um formulário eletrônico para que você avalie as disciplinas do seu curso. Os dados coletados serão organizados e publicados para consulta pela comunidade universitária - estudantes, professores, tutores, técnico-administrativos e coordenadores - para que sirvam de subsídio às proposições de melhorias institucionais. Acesse o formulário eletrônico digitando a matrícula e a senha que você usa para entrar no Sistema de Controle Acadêmico da Graduação - CAGR. Depois clique em `ENVIAR` para ter acesso às 23 questões de avaliação.

Autenticação

Matricula:	<input type="text"/>
Senha (CAGR):	<input type="password"/>
<input type="button" value="Enviar"/> <input type="button" value="Ajuda"/>	

comunica@ead.ufsc.br
[Webmaster](#)




UFS C - Universidade Fe... x Curso: Núcleo Gestão de ... x Disciplinas a serem avalia... x


http://150.162.1.32:8080/questionarioead/controle?id=10101

Personalizar Links Nova guia Depto. de Informáti... IX Colóquio Internac...

Deseja que o Chrome salve sua senha? Salvar senha Nunca para

Ministério da Educação

 UNIVERSIDADE FEDERAL DE SANTA CATARINA

 EAD-UFSC
EDUCAÇÃO A DISTÂNCIA

Sistema de Acompanhamento e Avaliação de Disciplinas (SAAD)

No último módulo você cursou as disciplinas listadas abaixo
Você deve avaliar cada uma delas
Selecione uma e inicie a sua avaliação:

[CCN9137 - Contabilidade de Custos](#)

[EPS9119 - Pesquisa Operacional Aplicada à Contabilidade](#)

Sair

Sistema de Acompanhamento e Avaliação de Disciplinas (SAAD)

Você está avaliando a disciplina CCN9137 - Contabilidade de Custos

01. MATERIAL DIDÁTICO

Ajuda

01-1. Informe com que frequência você utilizou os seguintes materiais didáticos:

01-1a. Livro texto

- Utilizei bastante / me apoiiei nele
- Utilizei algumas vezes
- Praticamente não utilizei
- Não existe / Desconheço

01-1b. Biblioteca do pólo

- Utilizei bastante / me apoiiei nele
- Utilizei algumas vezes
- Praticamente não utilizei
- Não existe / Desconheço

01-1c. Biblioteca UFSC virtual

- Utilizei bastante / me apoiiei nele
- Utilizei algumas vezes
- Praticamente não utilizei
- Não existe / Desconheço

01-1d. Biblioteca UFSC malote

- Utilizei bastante / me apoiiei nele
- Utilizei algumas vezes
- Praticamente não utilizei
- Não existe / Desconheço

01-1e. Vídeo-aula

- Utilizei bastante / me apoiiei nele
- Utilizei algumas vezes
- Praticamente não utilizei
- Não existe / Desconheço

Avançar

SAAD

Módulo ACOMPANHAMENTO



Ministério da Educação Destques do governo



EaD-UFSC
EDUCAÇÃO A DISTÂNCIA

Sistema de Acompanhamento e Avaliação de Disciplinas (SAAD)

Ajuda

Curso: SELECCIONE O CURSO ▾
Disciplina: SELECCIONE PRIMEIRO O CURSO ▾
Especificar Pólo: TODOS OS POLOS DISPONIVEIS ▾

Consultar

Sistema de Acompanhamento e Avaliação de Disciplinas (SAAD)
 Taxa de participantes

EaD_UAB - CIÊNCIAS CONTÁBEIS

disciplina: Pesquisa Operacional Aplicada à Contabilidade					
Pólos	20092(%)				
	Matriculados	Respondentes	% de Respondentes	Faltantes	% de Faltantes
Sao Gabriel do Oeste	20	0	0	20	100
Esperantina	27	0	0	27	100
Cruzeiro do Oeste	27	5	18.52	22	81.48
Amajari	8	0	0	8	100
Boa Vista	30	1	3.33	29	96.67
Pacaraima	12	0	0	12	100
Rorainopolis	7	0	0	7	100
Sao Luiz do Anauá	9	0	0	9	100
Hulha Negra	12	1	8.33	11	91.67
Jacuizinho	25	0	0	25	100
Sao Francisco de Paula	30	1	3.33	29	96.67
Tapejara	19	0	0	19	100
Tio Hugo	13	0	0	13	100
Seberi	27	1	3.7	26	96.3

[Imprimir](#) [Nova Consulta](#) [Sair](#)

Para gerar a lista com EMAILS de todos os "faltantes", clique no botão: [Gerar emails](#)

Para gerar a lista com NOMES de todos os "faltantes", clique no botão: [Gerar nomes](#)

SAAD

Módulo RESULTADOS

UFSC - Universidade Fe... x Curso: Núcleo Gestão de ... x Educação a Distância x +

← → ↻ ☆ http://150.162.1.32:8080/resultadosead/Login.jsf

Personalizar Links Nova guia Depto. de Informáti... IX Colóquio Internac... Outros favoritos

Ministério da Educação

 UNIVERSIDADE FEDERAL DE SANTA CATARINA

 EaD-UFSC
EDUCAÇÃO A DISTÂNCIA

Sistema de Acompanhamento e Avaliação de Disciplinas (SAAD) RESULTADOS

Esta é uma das etapas do processo de auto-avaliação institucional que tem como propósito maior a melhoria contínua dos cursos ofertados pela UFSC. As disciplinas dos cursos de graduação, na modalidade à distância, são avaliadas segundo três dimensões: didático-pedagógica, infra-estrutura e corpo social (estudantes, professores e tutores). Os dados coletados estão organizados para consulta pela comunidade universitária para que sirvam de subsídio às proposições de melhorias institucionais. Para acessar aos resultados da auto-avaliação feita pelos estudantes - informe seu Login e Senha - e depois clique em 'Enviar'.

Estudantes: matrícula e senha do CAGR
Professores, Tutores e Técnico-Administrativos: CPF e senha do MOODLE

Login

Senha

Enviar **Ajuda**

[saiba mais](#)

SAA... 3 M... RELA... Núcl... 3 G... Sem ... ofert... Mini... PT < 20:44


U F S C - Universidade Fe... Curso: Núcleo Gestão de ... Sistema de Acompanhamento e Avaliação de Disciplinas (SAAD)


http://150.162.1.32:8080/resultadosead/Login.jsf

Personalizar Links Nova guia Depto. de Informáti... IX Colóquio Internac... Outros favoritos

Deseja que o Chrome salve sua senha? Salvar senha Nunca para este site

Ministério da Educação

 UNIVERSIDADE FEDERAL DE SANTA CATARINA

 EaD-UFSC EDUCAÇÃO A DISTÂNCIA

Sistema de Acompanhamento e Avaliação de Disciplinas (SAAD)

Resultados

Semestre

Curso

Polo

Disciplina

Dimensão

Questoes

SAA... 3 M... RELA... Núcl... 3 G... Sem ... ofert... Mini... PT < 20:46

Sistema de Acompanhamento e Avaliação de Disciplinas (SAAD) Resultados

Semestre: 20081
 Curso: EaD - ADMINISTRAÇÃO
 Polo: -- TODOS OS PÓLOS --
 Disciplina: Ciência Política
 Dimensão: 03. INFRA-ESTRUTURA FÍSICA
Consultar

Para Gestores

03-1. Avalie as condições de uso dos seguintes locais:

03-1a. Sala de video-conferências	SC - Araranguá	SC - Canoinhas	SC - Chapecó	SC - Criciúma	SC - Florianópolis	SC - Joinville	SC - Lages	SC - Laguna	SC - Palhoça	SC - Tubarão	Todos os Pólos
Plenamente adequado	7 87.50%	5 55.56%	5 71.43%	3 42.86%	5 71.43%	0 0.00%	5 71.43%	5 100.00%	3 100.00%	5 71.43%	43 67.19%
Necessita de melhorias	1 12.50%	3 33.33%	2 28.57%	2 28.57%	0 0.00%	0 0.00%	2 28.57%	0 0.00%	0 0.00%	1 14.29%	11 17.19%
Inadequado	0 0.00%	0 0.00%	0 0.00%	0 0.00%	0 0.00%	0 0.00%	0 0.00%	0 0.00%	0 0.00%	0 0.00%	0 0.00%
Não utilizei	0 0.00%	1 11.11%	0 0.00%	2 28.57%	2 28.57%	1 25.00%	0 0.00%	0 0.00%	0 0.00%	0 0.00%	6 9.38%
Não existe no pólo	0 0.00%	0 0.00%	0 0.00%	0 0.00%	0 0.00%	3 75.00%	0 0.00%	0 0.00%	0 0.00%	1 14.29%	4 6.25%

UFSC - Universidade Fe... Curso: Núcleo Gestão de ... Sistema de Acompanhamento e Avaliação de Disciplinas (SAAD)

http://150.162.1.32:8080/resultadosead/Listagem.jsf

Personalizar Links Nova guia Depto. de Informáti... IX Colóquio Internac... Outros favoritos

Sistema de Acompanhamento e Avaliação de Disciplinas (SAAD)

Resultados

Semestre 20081
Curso EaD_UAB - CIÊNCIAS ECONÔMICAS
Polo -- TODOS OS PÓLOS --
Disciplina História Econômica Geral
Dimensão 03. INFRA-ESTRUTURA FÍSICA

Consultar

Para Gestores

Questões

03-4. No espaço abaixo registre suas sugestões para melhorar a infra-estrutura para a disciplina.

se tivesse uma sala só para os estudantes se reunir para estudar e tirar suas duvias com o tutor no Polo

Nos aqui no polo de Caracará-RR não temos acesso a impressora, xerox etc...

falta um escanner aqui no pólo!

Poderíamos ter um espaço um pouquinho maior no laboratório de informática, com clima ameno, não congelante, uma biblioteca, uma cantina e um jardim ARBORIZADO. Na sala de videoconferências, a câmera é voltada para a tela de TV, não para os alunos, assim, só os mais amostrados é que mudam de lugar para interagir com os professores, os outros ficam escondidos, mal se mechem nas carteiras para não serem percebidos. Isso precisa mudar.

Falta ventilação ou refrigeração na sala de videoconferência.

climatização.

Minha sugestão é para que as salas do pólo de Caracará sejam climatizadas, principalmente nos laboratórios de informática.

só a questão dos materiais impresso que as atrasa

Tinha que ter melhorado em relação a estrutura física da disciplina.

em primeiro lugar telefone para os alunos a disposição, público, dentro do pólo NÃO EXISTE, e não vi nem uma plaquinha informando, o mais próximo é um orelhão lá na rua. Passando disso, a infraestrutura de cada disciplina TAMBÉM não existe, tem uma boblioteca 3mX3m,5 que não cabe 10 pessoas lá dentro, o soalho é de péssima qualidade, os computadores são MAIS LERDOS do que tartaruga no banhado, desculpe a expressão, mas é verdadeira, o espaço é pequeno, a sala da tutoria você chega na porta tem professores homens que não gostam da presença dos educandos, sem falar... e quanto aos assentos melhorou, pois também poderá as cadeiras eram pau batido do fundamental quando eu estudava na quarta série da mesma escola!!! absurdo, quadro verde não existe, tem um pequeno, a infra-estrutura audio-vídeo ou é do paraguai, porque nunca funciona direito nas transmissões, ou o sinal pega carona, ou para carro particular e dá problema no caminho pois ta sempre em manutenção!!!

SAA... 3 M... RELA... Núcl... 3 G... Sem ... ofert... Mini... PT 20:52

%	Fatores que contribuíram para a evasão
66%	Teve pouco tempo para estudar 41% Devido a compromissos profissionais 18% Ambos 7% Devido a compromissos familiares
59%	Subestimou o esforço necessário para fazer o curso 49% Pela necessidade de dedicar muito tempo 29% Pela dificuldade de assimilar a matéria e fazer as tarefas
57%	Enfrentou dificuldades para participar das atividades no polo 35% Por causa dos dias ou horários definidos (inclusive devido a alterações) 23% Por causa da distância 16% Por causa da falta de apoio por parte do tutor do polo 7% Por falta de contato e integração com os colegas 4% Por causa da falta de estrutura instalada e disponível aos estudantes
38%	Enfrentou dificuldades com os recursos utilizados no curso 21% Com o ambiente virtual 20% Com as formas de atendimento de professores e tutores 9% Com os materiais de apoio 2% Para acessar a biblioteca
34%	Sistema de avaliação inadequado e prazo curto para as tarefas
27%	A decisão de fazer o curso foi equivocada 11% Possui pouca aptidão para a profissão 11% Ingressou ou já cursava em outro curso 6% Já possui outro curso superior 1% As perspectivas profissionais não são boas
22%	Enfrentou dificuldades de acesso a computador com Internet
21%	Tinha expectativa de um curso com mais aulas expositivas
19%	Sentiu falta de base do ensino médio nas disciplinas
18%	Teve dificuldades para utilizar naturalmente o computador
17%	Enfrentou problemas pessoais que prejudicaram os estudos
15%	O curso não correspondeu às expectativas
12%	Problemas de saúde que impediram a continuidade dos estudos
10%	Teve mais que duas reprovações
7%	Enfrentou problemas financeiros que prejudicaram os estudos